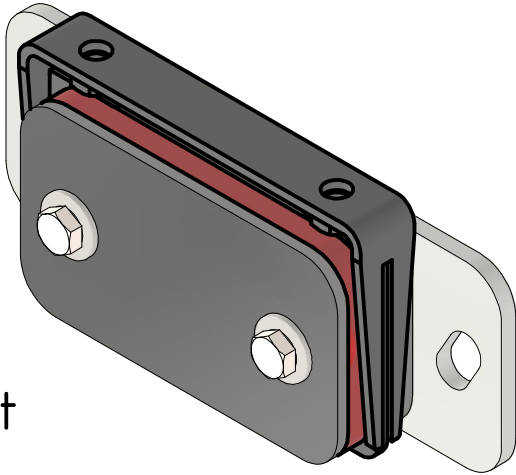
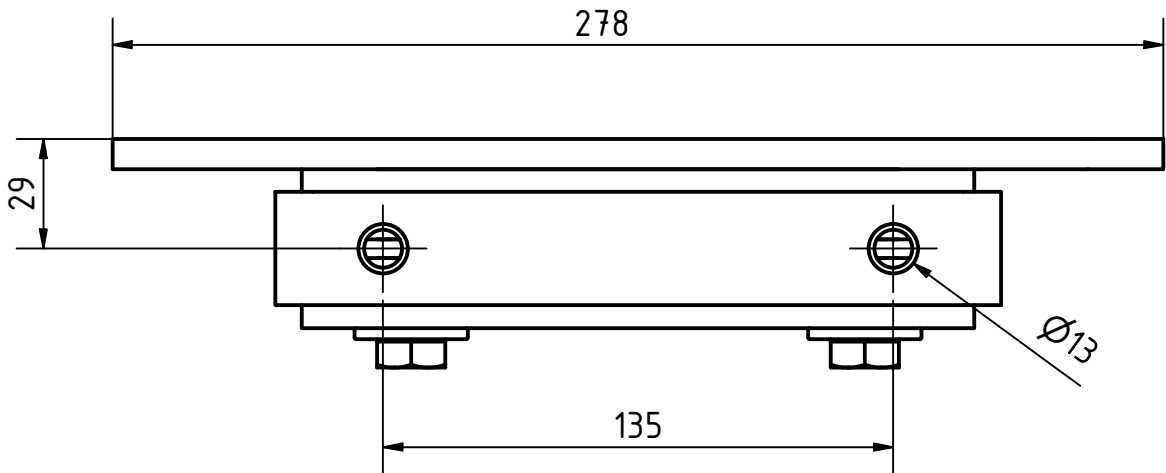
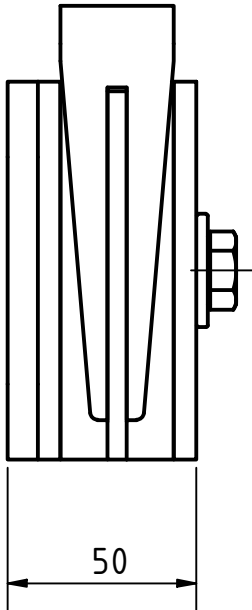
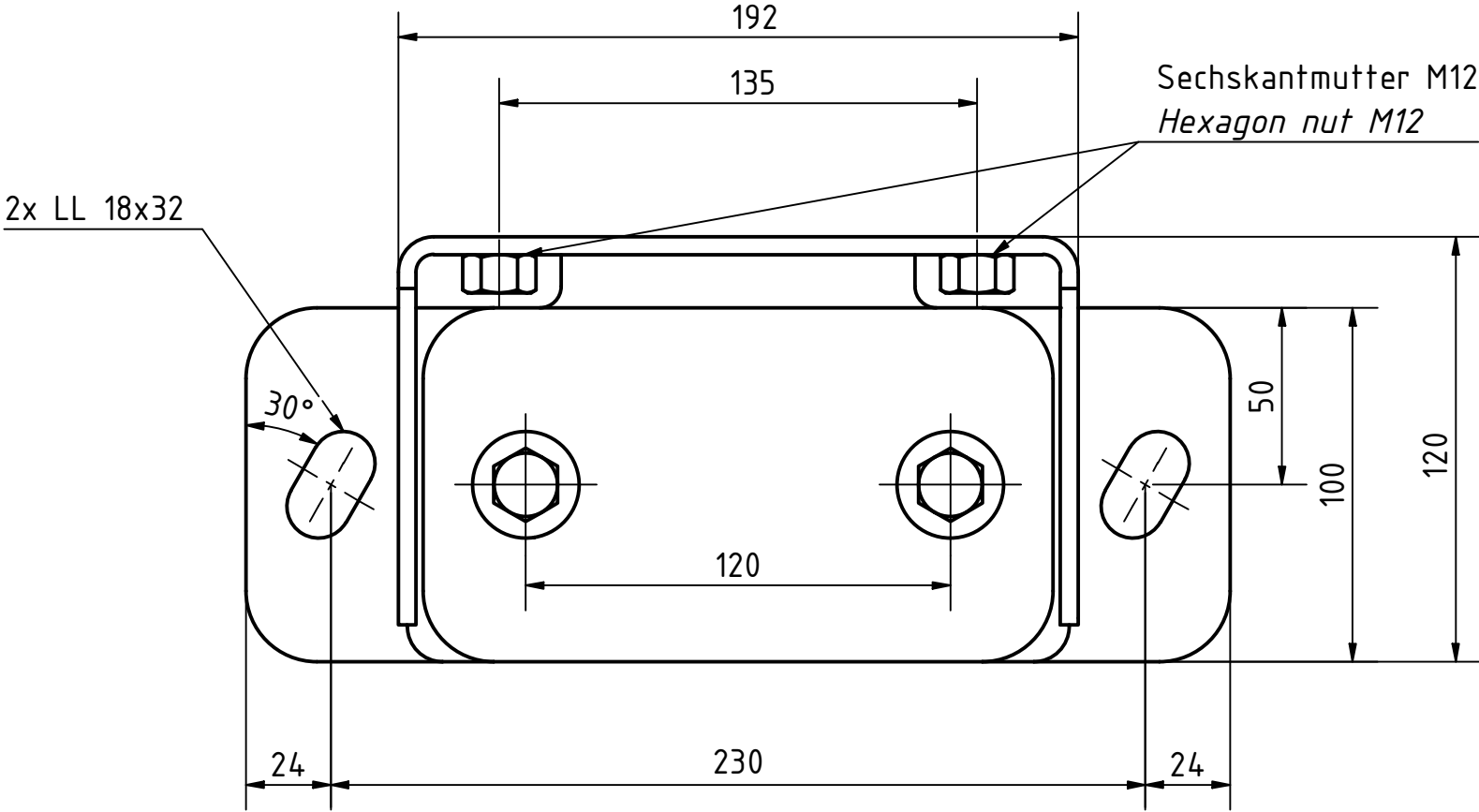





D C B A

Ausführungsklasse EXC2 nach EN 1090 / *execution class EXC2 acc. to EN 1090*  
Schweißqualität nach EN ISO 3834-3 / *welding quality acc. to EN ISO 3834-3*  
Galvanisch verzinkt gem. EN ISO 4042 / *galvanized acc. to EN ISO 4042*



3D-Ansicht  
M 1 : 3

Rev./ rev.	Änderung / <i>modification</i>			Datum / <i>date</i>	Name / <i>name</i>
Werkstoff (Beschichtung) / <i>material (coating)</i> :		gez. / drawn: 18.08.2022 M. Müller		   PohlCon GmbH 030 68283-04 www.pohlcon.com	
		gepr. / checked: 18.08.2022 D. Knitter			
		Freigabe / approved: 18.08.2022 M. Ayoubi			
Gewicht / <i>weight</i> :	N/A	JORDAHL	Kundenzeichnung	A3	Zeichnungs-Nr. / <i>drawing-no</i> : JAI A1-DU16
Toleranz / <i>tolerance</i> :		JORDAHL Aufzugsisolierung JAI A1-DU16 Dübelmontage  <i>JORDAHL Elevator insulation JAI A1-DU16 Dowel Solution</i>			Ersatz für / <i>replaced</i> :
					Teil / <i>item</i> : JAI A1-DU16-GV
Maßstab / <i>scale</i> :	1 : 2				

D C B A